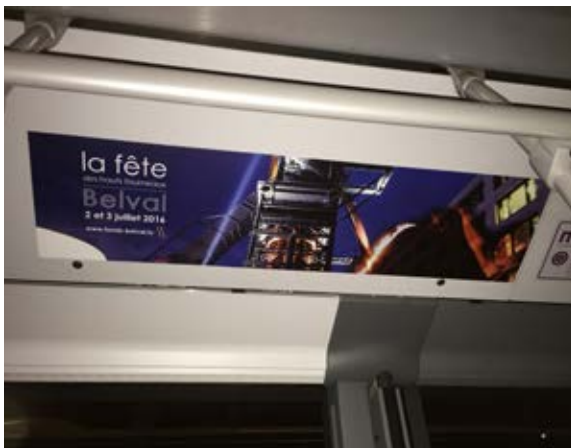






## 2.5 MILLIONS PASSAGERS / MOIS

- La plus grande flotte de bus de Luxembourg-Ville au cœur de la capitale.
- Réseau 100% urbain.
- Démarrage de campagne le mercredi.
- Affichage extérieur pour toucher chaque jour des milliers d'automobilistes, cyclistes et piétons.
- Affichage intérieur.
- Chaque bus effectue 7x par jour le trajet entre le centre-ville et la gare de Luxembourg, soit au minimum 14 passages sur l'axe principal de circulation de la capitale.



### LES SUPPORTS AVL

#### EXTÉRIEURS DE BUS 140x60cm

Lg 140 x ht 60 cm

**à partir de 390€ HT / bus / mois\***

#### INTÉRIEURS DE BUS 100x25cm

Nombre d'emplacements maxi :

5 pour les bus standards et 8 pour les bus articulés.

Format : Lg 100 x ht 25 cm.

**à partir de 30€ HT / face / mois\***

\* Hors frais de production

\* 1 mois = 4 semaines



Extérieur bus 140 x 60 cm



Intérieur bus 100 x 25 cm

## PACKAGE AVL

2.5 MILLIONS DE PASSAGERS UTILISENT LES BUS AVL CHAQUE MOIS. APPROPRIEZ-VOUS LES BUS ET FAITES VOYAGER VOTRE IMAGE AVEC NOS PACKAGES.

**CIBLEZ 3 NIVEAUX :  
LES AUTOMOBILISTES, LES PIÉTONS ET LES PASSAGERS**

### MEDIA

### PRIX PACKAGE PAR MOIS

5 extérieurs 140 x 60 cm + 25 intérieurs 100 x 25 cm

2.600€ HT (prix tarif 3.188€ HT)

10 extérieurs 140 x 60 cm + 50 intérieurs 100 x 25 cm

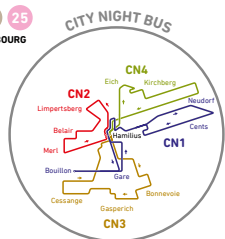
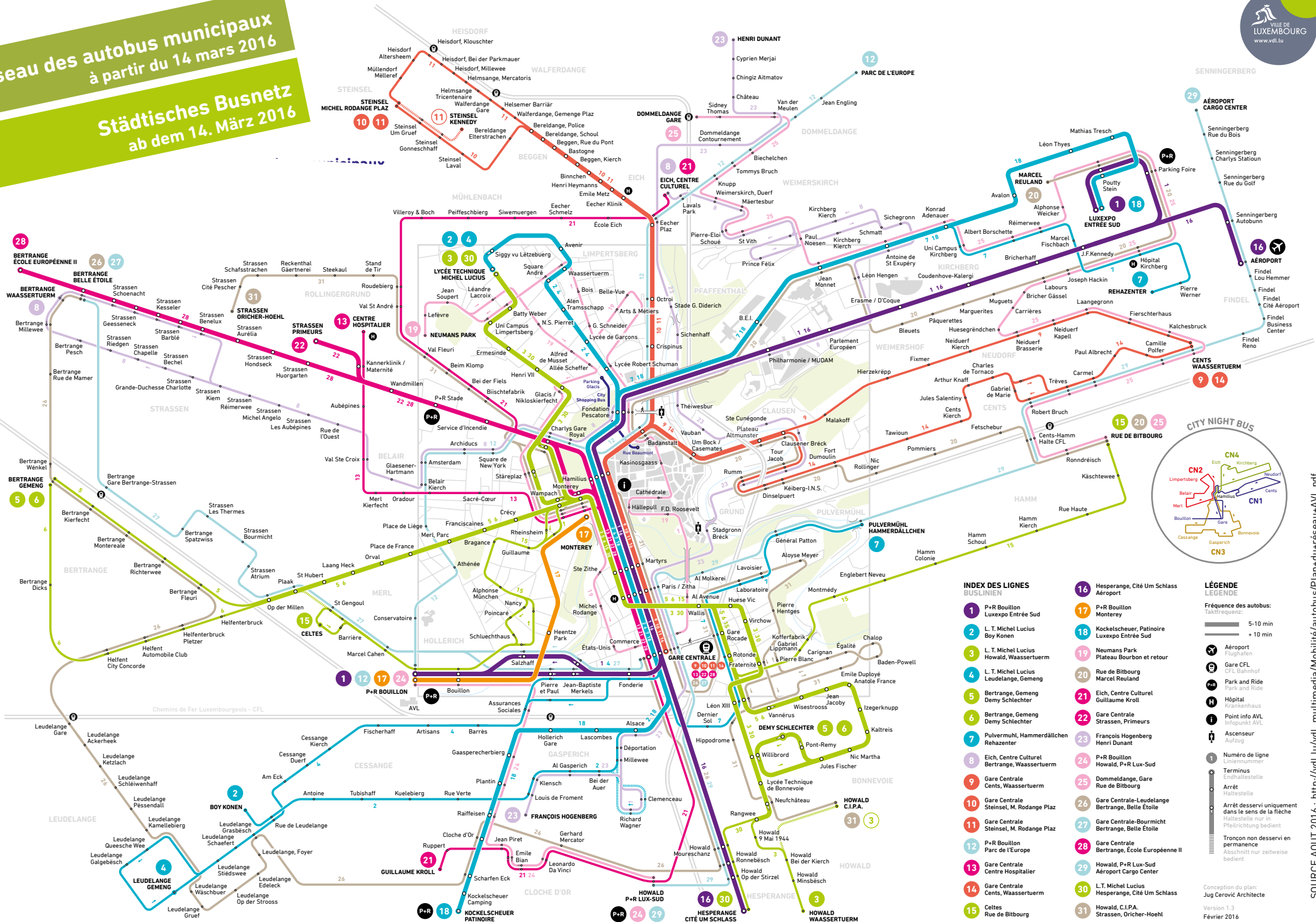
4.900€ HT (prix tarif 6.110€ HT)

Les prix comprennent les frais techniques (impression et pose).



# Réseau des autobus municipaux à partir du 14 mars 2016

## Städtisches Busnetz ab dem 14. März 2016



- ### INDEX DES LIGNES BUSLINIEN
- 1 P-R Bouillon, Luxexpo Entrée Sud
  - 2 L.T. Michel Lucius, Boy Konen
  - 3 L.T. Michel Lucius, Waasseruerturm
  - 4 L.T. Michel Lucius, Leudalange, Gemeng
  - 5 Bertrange, Gemeng
  - 6 Bertrange, Gemeng, Demy Schlechter
  - 7 Pulvermühl, Hammerdällchen, Rehaizer
  - 8 Eich, Centre Culturel, Bertrange, Waasseruerturm
  - 9 Gare Centrale, Cents, Waasseruerturm
  - 10 Gare Centrale, Steinsel, M. Rodange Plaz
  - 11 Gare Centrale, Steinsel, M. Rodange Plaz
  - 12 P-R Bouillon, Parc de l'Europe
  - 13 Gare Centrale, Centre Hospitalier
  - 14 Gare Centrale, Cents, Waasseruerturm
  - 15 Cents, Rue de Bitbourg
  - 16 Hasperange, Cité Um Schlass, Aéroport
  - 17 P-R Bouillon, Montery
  - 18 Kockelscheuer, Patinoire, Luxexpo Entrée Sud
  - 19 Neumans Park, Plateau, Waasseruerturm
  - 20 Rue de Bitbourg, Marcel Reuland
  - 21 Eich, Centre Culturel, Demy Schlechter
  - 22 Gare Centrale, Strassen, Primeurs
  - 23 François Hogenberg, Henri Dunant
  - 24 P-R Bouillon, Howard, P-R Lux-Sud
  - 25 Dommeldange, Gare, Rue de Bitbourg
  - 26 Gare Centrale-Leudalange, Bertrange, Belle Étoile
  - 27 Gare Centrale-Bourmicht, Bertrange, Belle Étoile
  - 28 Gare Centrale, École Européenne II
  - 29 Howard, P-R Lux-Sud, Aéroport Cargo Center
  - 30 L.T. Michel Lucius, Hasperange, Cité Um Schlass
  - 31 Cents, Rue de Bitbourg
- ### LÉGENDE
- Fréquence des autobus:  
Taktfrequenz:  
5-10 min  
+ 10 min
- Aéroport  
 Flughafen  
 Gare CFL  
 CFL Bahnhof  
 Park and Ride  
 Park and Ride  
 Hôpital  
 Krankenhaus  
 Point info AVL  
 Infopunkt AVL  
 Ascenseur  
 Aufzug  
 Numéro de ligne  
 Liniennummer  
 Terminus  
 Endhaltestelle  
 Arrêt desservi uniquement dans le sens de la flèche  
 Haltestelle nur in Pfeilrichtung bedient  
 Tronçon non desservi en permanence  
 Abschnitt nur zeitweise bedient
- Conception du plan: Jug Cerović Architecte  
Version 1.3  
Février 2016