



cfl





# 61.000 VOYAGEURS

TRANSITENT CHAQUE JOUR PAR LA GARE  
DE LUXEMBOURG-VILLE.

7,6 MILLIONS DE KM/AN DE DISTANCE PAR-  
COURUE EN TRAIN SUR LE LUXEMBOURG.

- Communiquez dans les gares du Grand-Duché : Gare de Luxembourg, Ettelbruck, Esch/Alzette et Esch-Belval.
- De nombreuses solutions d'affichage : 2 m<sup>2</sup> sur les quais, grands formats jusqu'à 9,5 m<sup>2</sup> au coeur de la gare de Luxembourg-Ville, panneaux d'affichage dans les couloirs d'accès aux quais.
- 22,5 millions de passagers par an.
- Progression du nombre de voyageurs : + 800.000 usagers de 2013 à 2014 et + 1.000.000 en 2015
- 907 trains circulent chaque jour du lundi au vendredi.

## LES SUPPORTS CFL

### FACES 2 M<sup>2</sup> ROTATIF GARE OU SUR LES QUAIS

Gares de Luxembourg-Ville, Esch/Alzette, Esch-Belval & Ettelbruck.

À partir de 119€ HT / face / semaine\*

### FACES 4 M<sup>2</sup> ROTATIF GARE

Gare de Luxembourg-Ville face au souterrain principal.

À partir de 2.400€ HT / face / mois\*

### GRANDS FORMATS

Communiquez en grand format dans la gare de Luxembourg-Ville de 4 à 9,5 m<sup>2</sup>, des espaces premium pour augmenter la visibilité de votre société ou produit.

À partir de 540€ HT / mois\*

### FACES Lg 60 x ht 80 CM

Dans les passages souterrains de la gare de Luxembourg-Ville & en gare routière de Esch/Alzette.

À partir de 136€ HT / face Luxembourg-Ville / mois\*

À partir de 69€ HT / face Esch/Alzette / mois\*

### NEW! FACES Lg 40,5 x ht 58 CM

8 faces placées aux entrées extérieures de la gare de Luxembourg-Ville.

À partir de 1.100€ HT / mois\* pour les 8 faces

### NEW! LUX.PANO - GRANDS FORMATS PANORAMIQUES RETRO-ECLAIRES

3 panneaux panoramique 700 x 150 cm

1 panneau panoramique 680 x 100 cm

Emplacement premium

cf. lux.pano

À partir de 2.500€ HT / face / mois\*

### NEW! ECRANS DIGITAUX 84"

3 écrans digitaux

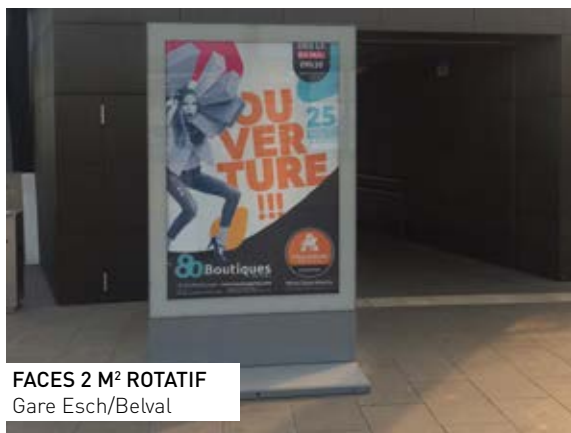
cf. lux.digit

À partir de 600€ HT / semaine

\* Hors frais de production

\* 1 mois = 4 semaines





**FACES 2 M² ROTATIF**  
Gare Esch/Belval



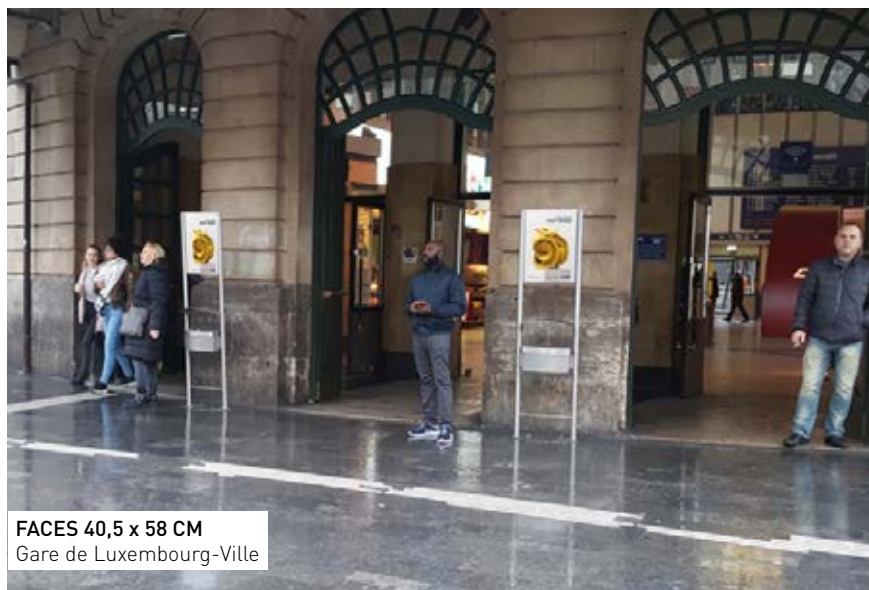
**FACES 4 M² ROTATIF**  
Gare de Luxembourg-Ville



**FACES 60 X 80 CM**  
Passage souterrain gare de Luxembourg-Ville



**FACES 2 M² ROTATIF**  
Quai de gare de Luxembourg-Ville



**FACES 40,5 x 58 CM**  
Gare de Luxembourg-Ville



**FACES 2 M² ROTATIF**  
Quai de gare de Ettelbruck



**GRANDS FORMATS**  
Gare de Luxembourg-Ville



**FACES 60 X 80 CM**  
Gare routière de Esch/Alzette