

blue

red

sud

cactus 18



lux.  
city



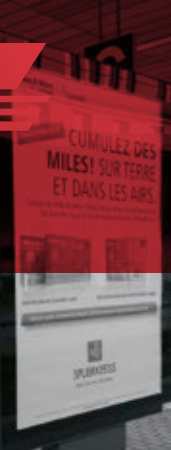
lux.  
+



Kevin



cfl



avl



mix.  
medias+



indigo



FREYWILLE

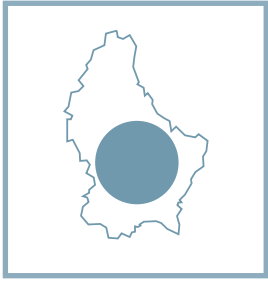


parko  
.lux



lux  
expo





# mix. medias+ city

## COMMUNIQUEZ SUR UNE SÉLECTION COMPLÈTE DE NOS SUPPORTS

Version élargie de nos mix.médias, mix.médias+ permet à votre campagne une couverture optimale et un ciblage complet des différents contacts sur la zone de communication (piétons, automobilistes, usagers des bus et des trains). Où l'affichage fixe n'est pas, l'affichage mobile prend le relais.

Profitez de notre connaissance métier et communiquez sur la totalité de nos supports en une campagne :

- À Luxembourg-Ville et Luxembourg-Campagne : bus AVL + réseau lux.city + 4 m<sup>2</sup>.



### MIX.MEDIAS+ CITY

- réseau lux.city 80 faces 2 m<sup>2</sup> (1 semaine)
- 100 intérieurs de bus AVL (2 semaines)
- 15 arrières de bus AVL 140x60 (2 semaines)
- 2 faces 4 m<sup>2</sup> (1 semaine)
- frais techniques (impression et pose) inclus pour les adhésifs intérieur et extérieur de bus et les faces 4 m<sup>2</sup>

### Prix : 16.850€ HT

Supplément de 1.120€ HT si impression des affiches 2 m<sup>2</sup> par nos soins.



# mix. medias+ sud

## COMMUNIQUEZ SUR UNE SÉLECTION COMPLÈTE DE NOS SUPPORTS

Version élargie de nos mix.médias, mix.médias+ permet à votre campagne une couverture optimale et un ciblage complet des différents contacts sur la zone de communication (piétons, automobilistes, usagers des bus et des trains). Où l'affichage fixe n'est pas, l'affichage mobile prend le relais.

Profitez de notre connaissance métier et communiquez sur la totalité de nos supports en une campagne :

· Dans le Sud : bus TICE + réseau lux.sud.



### MIX.MEDIAS+ SUD

- réseau lux.sud 120 faces 2 m<sup>2</sup> (1 semaine)
- 100 intérieurs de bus TICE (2 semaines)
- 5 bus TICE full back + flanc panoramique (2 semaines)
- Frais techniques (impression et pose) inclus pour les adhésifs intérieur et extérieur de bus

### Prix : 19.750€ HT

Supplément de 1.350€ HT si impression des affiches 2 m<sup>2</sup> par nos soins.





# mix. medias+ national



## COMMUNIQUEZ SUR UNE SÉLECTION COMPLÈTE DE NOS SUPPORTS

Version élargie de nos mix.médias, mix.médias+ permet à votre campagne une couverture optimale et un ciblage complet des différents contacts sur la zone de communication (piétons, automobilistes, usagers des bus et des trains). Où l'affichage fixe n'est pas, l'affichage mobile prend le relais.

Profitez de notre connaissance métier et communiquez sur la totalité de nos supports en une campagne :

- En national : bus AVL et TICE, réseau red ou blue + 4 m<sup>2</sup>.



### MIX.MEDIAS+ NATIONAL 1

- réseau lux.blue ou lux.red 200 faces 2 m<sup>2</sup> (1 semaine)
- 50 intérieurs de bus AVL (2 semaines)
- 50 intérieurs de bus TICE (2 semaines)
- 15 arrières de bus AVL 140x60 (2 semaines)
- 3 full back + flanc panoramique bus TICE (2 semaines)
- 3 face 4 m<sup>2</sup> (1 semaine)
- Frais techniques (impression et pose) inclus pour les adhésifs intérieur et extérieur de bus et faces 4 m<sup>2</sup>

#### Prix : 30.800€ HT

Supplément de 1.915€ HT si impression des affiches 2 m<sup>2</sup> par nos soins.

### MIX.MEDIAS+ NATIONAL 2

- réseau lux.blanc 200 faces 2 m<sup>2</sup> (1 semaine)
- 50 intérieurs de bus AVL (2 semaines)
- 50 intérieurs de bus TICE (2 semaines)
- 15 arrières de bus AVL 140x60 (2 semaines)
- 3 full back + flanc panoramique bus TICE (2 semaines)
- 3 face 4 m<sup>2</sup> (1 semaine)
- Frais techniques (impression et pose) inclus pour les adhésifs intérieur et extérieur de bus et faces 4 m<sup>2</sup>

#### Prix : 31.990€ HT

Supplément de 1.915€ HT si impression des affiches 2 m<sup>2</sup> par nos soins.