

mix. medias city

COMMUNIQUEZ SUR UNE SÉLECTION OPTIMISÉE DE NOS SUPPORTS

Le concept CROSS MEDIA vous permet de communiquer via l'affichage mobile intérieur-extérieur et des implantations 2m² premium.

Profitez de notre connaissance métier et communiquez sur une sélection de nos supports les plus performants :

· À Luxembourg-ville et Luxembourg-Campagne: bus AVL et 2 m².



MIX.MEDIAS CITY 1

- 15 intérieurs de bus AVL (2 semaines)
- 3 arrières de bus AVL (2 semaines)
- 2 faces 2 m² (1 semaine)
- Frais techniques (impression et pose)

Prix: 1.600€ HT

MIX.MEDIAS CITY 2

- 20 intérieurs de bus (3 semaines)
- 4 arrières de bus AVL (3 semaines)
- 4 faces 2 m² (1 semaine)
- Frais techniques (impression et pose)

Prix: 2.800€ HT

MIX.MEDIAS CITY 3

- 25 intérieurs de bus (1 mois)
- 5 arrières de bus AVL (1 mois)
- 6 faces 2 m² (1 semaine)
- Frais techniques (impression et pose)

Prix: 4.000€ HT

MIX.MEDIAS CITY 4

- 25 intérieurs de bus (1 mois)
- 5 arrières de bus AVL (1 mois)
- 6 faces 2 m² (1 semaine)
- 6 écrans 84" (1 passage par minute)
- Frais techniques (impression et pose)

Prix: 5.700€ HT



mix. medias sud



COMMUNIQUEZ SUR UNE SÉLECTION OPTIMISÉE DE NOS SUPPORTS

Le concept CROSS MEDIA vous permet de communiquer via l'affichage mobile intérieur-extérieur et des implantations 2m² premium.

Profitez de notre connaissance métier et communiquez sur une sélection de nos supports les plus performants :

- Dans le Sud : bus TICE et 2 m².



MIX.MEDIAS SUD 1

- 15 intérieurs de bus TICE (2 semaines)
- 3 demi-fullback TICE (2 semaines)
- 2 faces 2 m² (1 semaine)
- Frais techniques (impression et pose)

Prix : 1.500€ HT

MIX.MEDIAS SUD 2

- 20 intérieurs de bus TICE (2 semaines)
- 4 demi-fullback TICE (2 semaines)
- 3 faces 2 m² (1 semaine)
- Frais techniques (impression et pose)

Prix : 2.000€ HT

MIX.MEDIAS SUD 3

- 20 intérieurs de bus TICE (3 semaines)
- 4 demi-fullback TICE (3 semaines)
- 4 faces 2 m² (1 semaine)
- Frais techniques (impression et pose)

Prix : 2.500€ HT

MIX.MEDIAS SUD 4

- 40 intérieurs de bus TICE (1 mois)
- 5 demi-fullback TICE (1 mois)
- 6 faces 2 m² (1 semaine)
- Frais techniques (impression et pose)

Prix : 4.000€ HT

MIX.MEDIAS SUD 5

- 25 intérieurs de bus TICE (1 mois)
- 1 full back + 1 flanc panoramique sur le même bus (1 mois)
- 7 faces 2 m² (1 semaine)
- Frais techniques (impression et pose)

Prix : 4.000€ HT

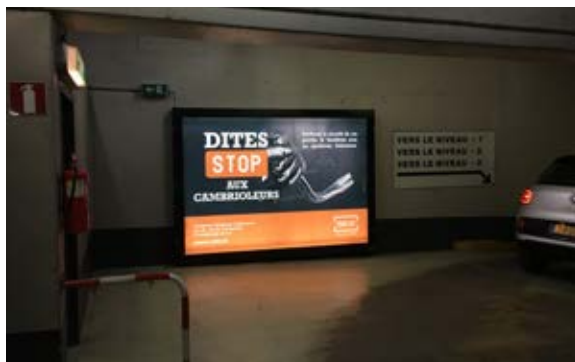


COMMUNIQUEZ SUR UNE SÉLECTION OPTIMISÉE DE NOS SUPPORTS

Le concept CROSS MEDIA vous permet de communiquer via l'affichage mobile intérieur-extérieur et des implantations 2m² premium.

Profitez de notre connaissance métier et communiquez sur une sélection de nos supports les plus performants :

· En national : bus AVL et Tice, 2 m² et 4 m².



MIX.MEDIAS NATIONAL 1

- 15 intérieurs de bus AVL (2 semaines)
- 15 intérieurs de bus TICE (2 semaines)
- 5 arrières de bus AVL 140x60 (2 semaines)
- 1 full back ou 1 flanc panoramique bus tice (2 semaines)
- 10 faces 2 m² (1 semaine)
- 1 face 4 m² (1 semaine)
- frais techniques (impression et pose) compris.

Prix : 5.270€ HT

MIX.MEDIAS NATIONAL 2

- 40 intérieurs de bus AVL (2 semaines)
- 40 intérieurs de bus TICE (2 semaines)
- 10 arrières de bus AVL 140x60 (2 semaines)
- 1 full back ou 1 flanc panoramique bus tice (2 semaines)
- 25 faces 2 m² (1 semaine)
- 1 face 4 m² (1 semaine)
- frais techniques (impression et pose) compris.

Prix : 9.970€ HT